



αειφορική συμβουλευτική ΕΠΕ
ΟΛΟΚΛΗΡΩΜΕΝΗ ΣΥΜΒΟΥΛΕΥΤΙΚΗ ΥΠΟΣΤΗΡΙΞΗ

ΕΤΑΙΡΙΚΗ ΠΑΡΟΥΣΙΑΣΗ



αιιφορική συμβουλευτική ΕΠΕ
ΟΛΟΚΛΗΡΩΜΕΝΗ ΣΥΜΒΟΥΛΕΥΤΙΚΗ ΥΠΟΣΤΗΡΙΞΗ

ΓΕΝΙΚΕΣ ΠΛΗΡΟΦΟΡΙΕΣ

Δ /νση Εταιρείας: Ελ. Βενιζέλου 27, Νέο Ηράκλειο
14122 Αθήνα

Τηλ: (210) 6897210
(210) 6897211

E -mail: info@aeiforiki.com

Ιστοσελίδα: www.aeiforiki.com



αειφορική συμβουλευτική ΕΠΕ
ΟΛΟΚΛΗΡΩΜΕΝΗ ΣΥΜΒΟΥΛΕΥΤΙΚΗ ΥΠΟΣΤΗΡΙΞΗ

ΤΑΥΤΟΤΗΤΑ ΤΗΣ ΕΤΑΙΡΕΙΑΣ

Η εταιρεία **ΑΕΙΦΟΡΙΚΗ ΣΥΜΒΟΥΛΕΥΤΙΚΗ ΕΠΕ** δημιουργήθηκε το 2002 με στόχο την ολοκληρωμένη Συμβουλευτική Υποστήριξη των ΟΤΑ Α' & Β' Βαθμού και φορέων του Δημοσίου.

Η εξειδίκευση μας στο χώρο της Διοίκησης και της Αυτοδιοίκησης προσδιορίζεται από την πολύχρονη εμπειρία που έχουμε και τη δυνατότητα μας να προσαρμόζουμε τις υπηρεσίες μας στις ανάγκες του κάθε φορέα.

Επιπρόσθετα, σημαντική είναι η δραστηριότητα της εταιρείας στην εκπόνηση επιχειρηματικών σχεδίων που χρηματοδοτούνται από προγράμματα της Ευρωπαϊκής Ένωσης και εθνικούς πόρους.



αιθφορική συμβουλευτική ΕΠΕ

ΟΛΟΚΛΗΡΩΜΕΝΗ ΣΥΜΒΟΥΛΕΥΤΙΚΗ ΥΠΟΣΤΗΡΙΞΗ

- ❑ Παροχή υπηρεσιών οργάνωσης και διοίκησης σε φορείς του Δημόσιου, Ιδιωτικού, Κοινωνικού Τομέα, καθώς και σε Οργανισμούς και Νομικά Πρόσωπα κάθε μορφής, που ανήκουν στο χώρο της Τοπικής Αυτοδιοίκησης.
- ❑ Παροχή υπηρεσιών τεχνικού συμβούλου για δράσεις και προγράμματα που χρηματοδοτούνται από εθνικούς πόρους, το ΕΣΠΑ και τα προγράμματα της Ευρωπαϊκής Ένωσης γενικότερα, σε φορείς του Δημόσιου, Ιδιωτικού, Κοινωνικού Τομέα καθώς και σε Οργανισμούς και Νομικά Πρόσωπα κάθε μορφής, που ανήκουν στο χώρο της Τοπικής Αυτοδιοίκησης.
- ❑ Εκπόνηση και παρακολούθηση επιχειρησιακών αναπτυξιακών προγραμμάτων για λογαριασμό φορέων του Δημοσίου, του Ιδιωτικού και Κοινωνικού Τομέα της Οικονομίας.
- ❑ Παροχή υπηρεσιών συμβούλου διαχείρισης και αξιολόγησης κοινοτικών προγραμμάτων και πρωτοβουλιών.
- ❑ Εκπόνηση επενδυτικών σχεδίων που χρηματοδοτούνται από τον αναπτυξιακό νόμο, το ΕΣΠΑ και από άλλα χρηματοδοτικά προγράμματα.



ΣΚΟΠΟΙ ΤΗΣ ΕΤΑΙΡΕΙΑΣ

- ❑ Τεχνική υποστήριξη φορέων της Τοπικής Αυτοδιοίκησης.
- ❑ Σύναψη προγραμματικών συμβάσεων με φορείς του Δημοσίου, της Τοπικής Αυτοδιοίκησης και του ευρύτερου δημόσιου τομέα για την υλοποίηση έργων και πολιτικών τους.
- ❑ Επιλογή, εκπαίδευση και αξιολόγηση ανθρώπινου δυναμικού για λογαριασμό επιχειρήσεων και άλλων φορέων.
- ❑ Έρευνα αγοράς για προϊόντα και υπηρεσίες και η οργάνωση προγραμμάτων στα πλαίσια εθνικών πολιτικών για ειδικές κοινωνικές ομάδες.
- ❑ Παροχή κοινωνικών υπηρεσιών και συνοδευτικών υποστηρικτικών υπηρεσιών για ειδικές κοινωνικές ομάδες.
- ❑ Οικονομοτεχνικές & περιβαλλοντικές μελέτες και μελέτες εξοικονόμησης ενέργειας για ΟΤΑ.
- ❑ Παροχή υπηρεσιών συμβούλου αξιοποίησης και εκμετάλλευσης ακινήτων.
- ❑ Συμβουλευτική υποστήριξη και η οργάνωση της προ-συμβατικής διαδικασίας έργων και υπηρεσιών που εκτελούνται με την διαδικασία των Συμπράξεων Δημοσίου – Αυτοδιοίκησης και ιδιωτικού τομέα.



αιιφορική συμβουλευτική ΕΠΕ

ΟΛΟΚΛΗΡΩΜΕΝΗ ΣΥΜΒΟΥΛΕΥΤΙΚΗ ΥΠΟΣΤΗΡΙΞΗ

ΠΕΔΙΟ ΔΡΑΣΤΗΡΙΟΤΗΤΑΣ

ΥΠΗΡΕΣΙΕΣ ΣΕ ΟΤΑ Α΄ ΚΑΙ Β΄ ΒΑΘΜΟΥ & ΦΟΡΕΙΣ ΤΟΥ ΔΗΜΟΣΙΟΥ

- ❑ Υπηρεσίες σε ΟΤΑ Α΄ και Β΄ Βαθμού και σε δημόσιους φορείς ως Συμβούλου Υποστήριξης και Διαχείρισης έργων σε Εθνικό και Ευρωπαϊκό επίπεδο.
- ❑ Οργάνωση και διαχείριση κοινωνικών δομών και υπηρεσιών.
- ❑ Εκπόνηση Αναπτυξιακών και Επιχειρησιακών Προγραμμάτων σε ΟΤΑ Α΄ και Β΄ Βαθμού.
- ❑ Εκπόνηση μελετών τουριστικής Ανάπτυξης - Προβολής σε ΟΤΑ Α΄ και Β΄ Βαθμού.
- ❑ Ωρίμανση και υλοποίηση έργων για τα Ε.Π. του ΕΣΠΑ καθώς και για άλλα Προγράμματα που χρηματοδοτούνται από εθνικούς και ευρωπαϊκούς πόρους.
- ❑ Σύμβουλοι διαχείρισης περιβαλλοντικών και ενεργειακών έργων σε συγχρηματοδοτούμενα Προγράμματα σε ΟΤΑ Α΄ Βαθμού.
- ❑ Κατάρτιση Masterplan Δημοτικών Επιχειρήσεων - Νομική Υποστήριξη.
- ❑ Ωρίμανση έργων ΣΔΙΤ.



αιθφορική συμβουλευτική ΕΠΕ
ΟΛΟΚΛΗΡΩΜΕΝΗ ΣΥΜΒΟΥΛΕΥΤΙΚΗ ΥΠΟΣΤΗΡΙΞΗ

ΥΠΗΡΕΣΙΕΣ ΣΕ ΙΔΙΩΤΕΣ

Εκπόνηση Επιχειρηματικών Σχεδίων για:

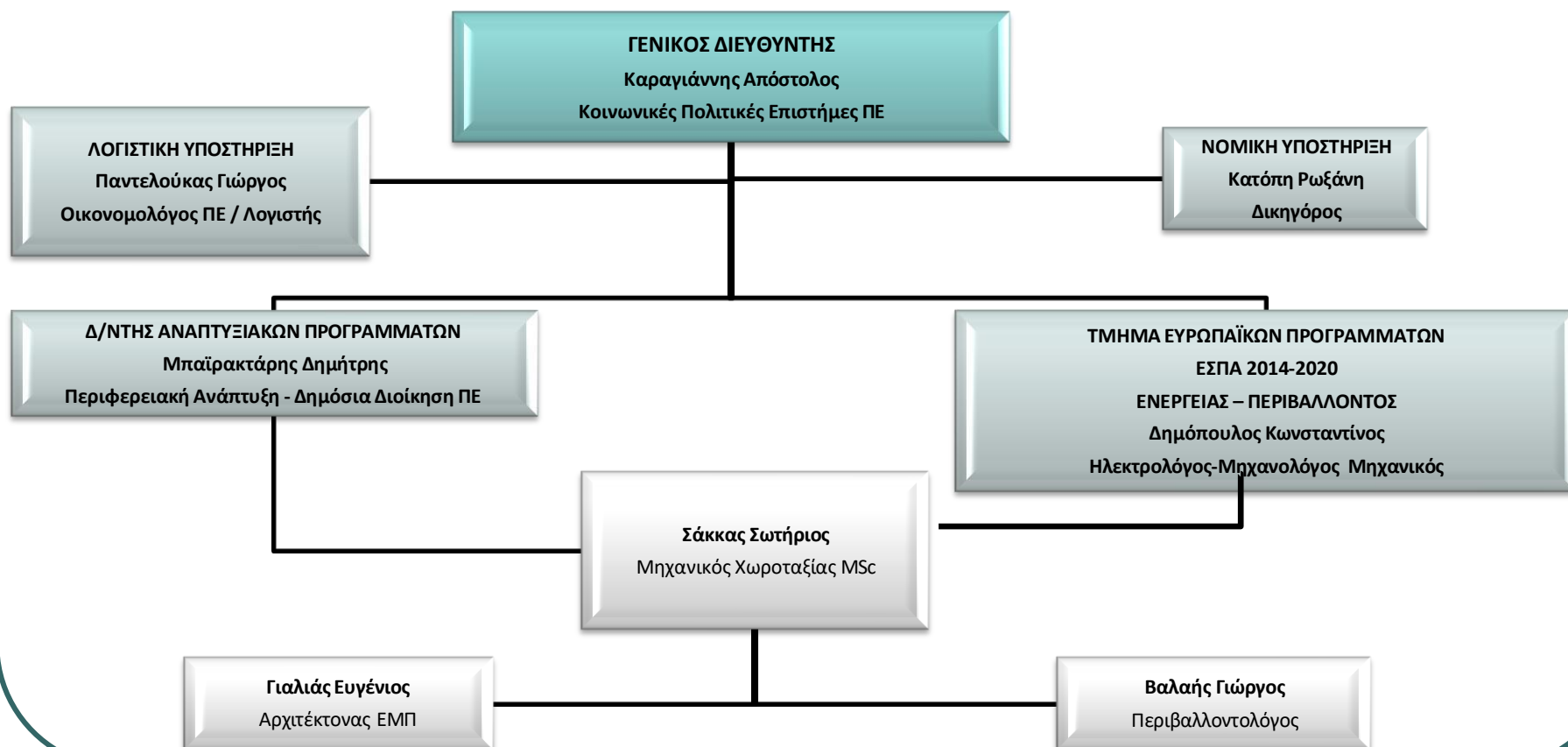
- Αναπτυξιακό Νόμο.
- Γυναικεία - Νεανική Επιχειρηματικότητα (ΕΣΠΑ).
- Επιχειρηματικά Σχέδια Μικρομεσαίων Επιχειρήσεων (ΕΣΠΑ).
- Τεχνική υποστήριξη ιδιωτικών Φορέων στο πλαίσιο των προγραμμάτων «Ανταγωνιστικότητα», «Εκπαίδευσης και Διά Βίου Μάθηση» και «Ψηφιακός Μετασχηματισμός» στα πλαίσια του ΕΣΠΑ.



αιιφορική συμβουλευτική ΕΠΕ

ΟΛΟΚΛΗΡΩΜΕΝΗ ΣΥΜΒΟΥΛΕΥΤΙΚΗ ΥΠΟΣΤΗΡΙΞΗ

Οργανόγραμμα





αιθφορική συμβουλευτική ΕΠΕ

ΟΛΟΚΛΗΡΩΜΕΝΗ ΣΥΜΒΟΥΛΕΥΤΙΚΗ ΥΠΟΣΤΗΡΙΞΗ

ΣΥΜΜΕΤΟΧΗ ΣΕ ΕΙΔΙΚΑ ΜΗΤΡΩΑ

- ❑ Εγγραφή στο κατάλογο προμηθευτών / παρεχόντων υπηρεσίες της ΕΥΣΣΑ
- ❑ Εγγραφή στο κατάλογο προμηθευτών / παρεχόντων υπηρεσίες της ΕΥΔΕΠ Περιφέρειας Αττικής
- ❑ Εγγραφή στο κατάλογο προμηθευτών / παρεχόντων υπηρεσίες της ΕΥΔΕΠ Περιφέρειας Πελοποννήσου
- ❑ Εγγραφή στο κατάλογο προμηθευτών / παρεχόντων υπηρεσίες της ΤΑΠΤΟΚ «Αρκαδία 2020» ΑΜΚΕ

ΠΙΣΤΟΠΟΙΗΣΗ ΣΕ ΣΥΣΤΗΜΑΤΑ ΠΟΙΟΤΗΤΑΣ

- ❑ ΕΛΟΤ EN ISO 9001:2015 για το ακόλουθο πεδίο εφαρμογής: «ΤΕΧΝΙΚΗ ΥΠΟΣΤΗΡΙΞΗ ΦΟΡΕΩΝ ΤΟΠΙΚΗΣ ΑΥΤΟΔΙΟΙΚΗΣΗΣ ΣΕ ΟΛΟ ΤΟ ΦΑΣΜΑ ΔΡΑΣΤΗΡΙΟΤΗΤΩΝ ΤΟΥΣ, ΟΙΚΟΝΟΜΟΤΕΧΝΙΚΕΣ ΜΕΛΕΤΕΣ, ΕΠΕΝΔΥΤΙΚΑ ΣΧΕΔΙΑ ΚΑΙ ΔΙΑΧΕΙΡΙΣΗ ΣΥΓΧΡΗΜΑΤΟΔΟΤΟΥΜΕΝΩΝ ΕΡΓΩΝ»